



FIT-jelentés :: 2008

Intézményi jelentés

10. évfolyam

Egri Kereskedelmi, Mezőgazdasági, Vendéglátóipari Szakközép-, Szakiskola és Kollégium

3300 Eger, Pozsonyi u. 4-6.

OM azonosító: 031624



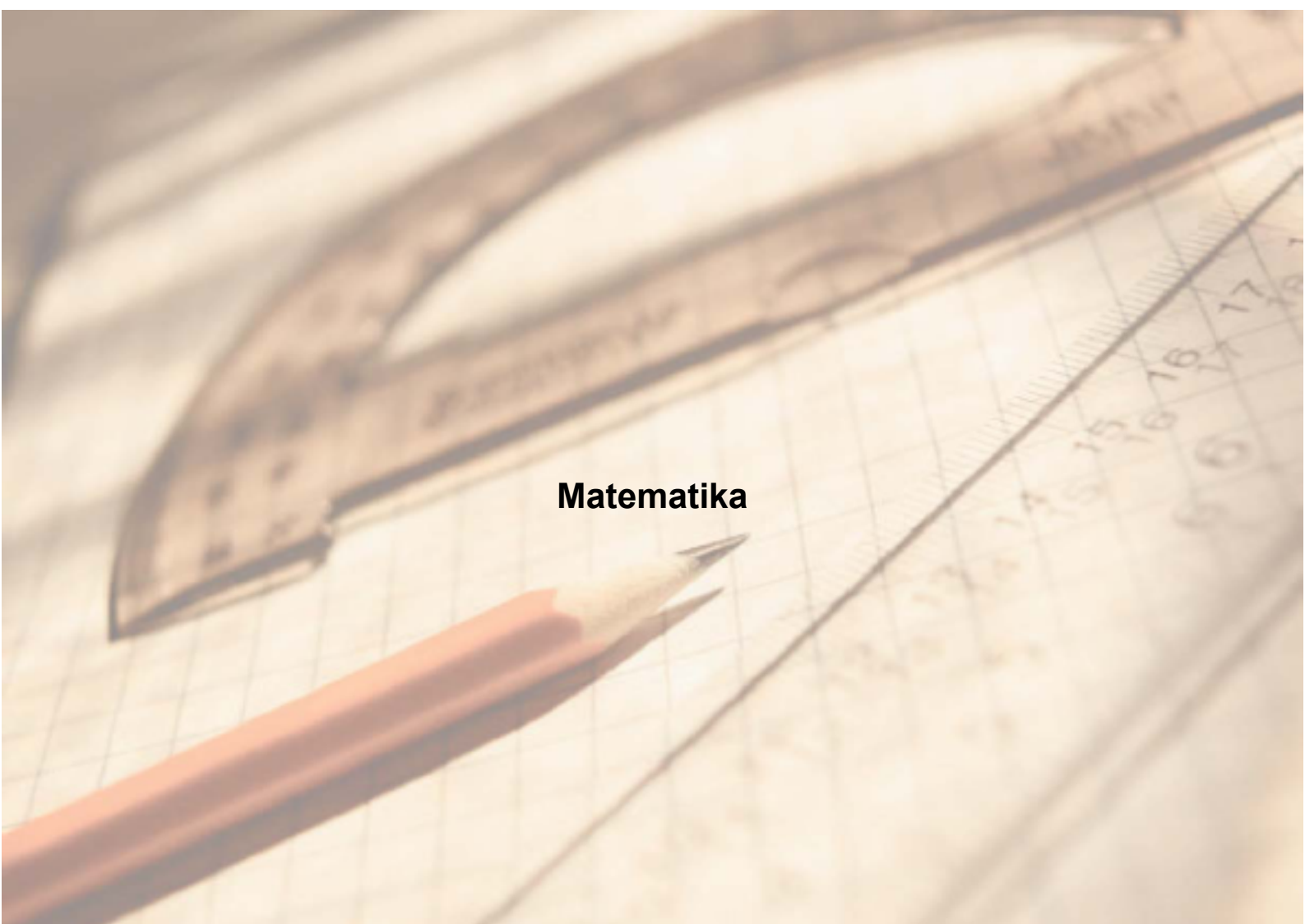
OKTATÁSI ÉS KULTURÁLIS MINISZTERIUM



Közoktatási Mérés
Értékelési Osztály



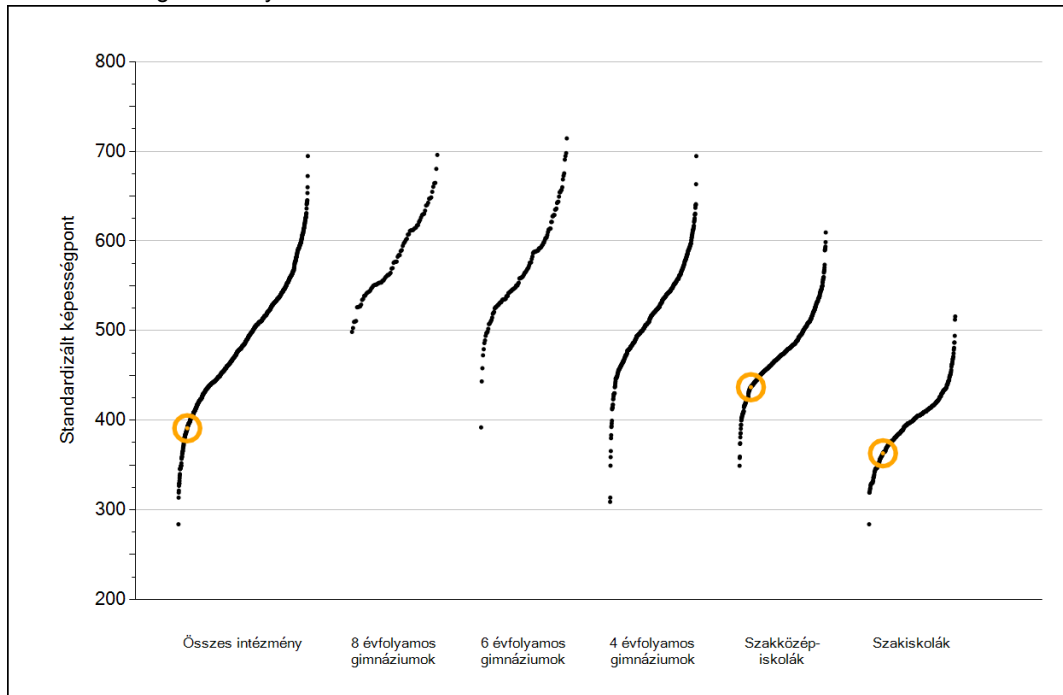
Oktatási Hivatal



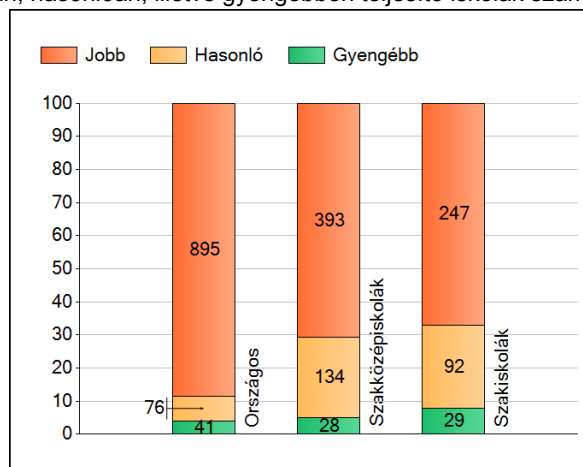
Matematika

1 Átlageredmények

Az iskolák átlageredményeinek összehasonlítása



A szignifikánsan jobban, hasonlóan, illetve gyengébben teljesítő iskolák száma és aránya (%)



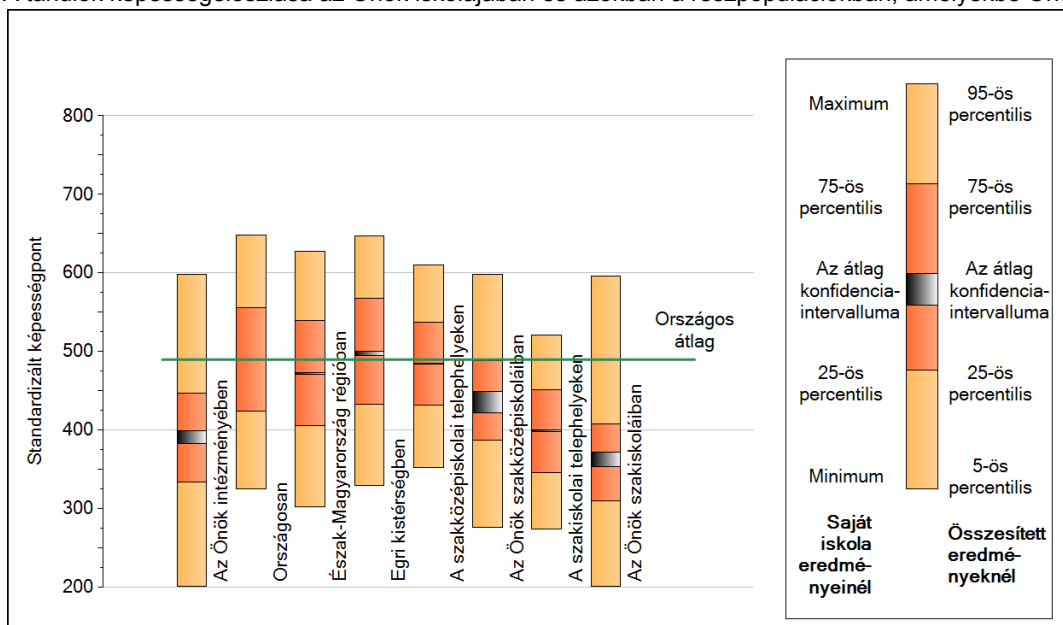
A tanulók átlageredménye és az átlag megbízhatósági tartománya (konfidencia-intervalluma)

Országos átlag	490 (489;490)
Az Önök átlaga	391 (383;399)
Az Önök szakközépiskoláiban	437 (423;450)
Az Önök szakiskoláiban	363 (354;372)
8 évfolyamos gimn. átlaga	588 (586;590)
6 évfolyamos gimn. átlaga	581 (579;583)
4 évfolyamos gimn. átlaga	534 (533;534)
Szakközépiskolák átlaga	484 (484;485)
Szakiskolák átlaga	399 (398;400)

2

A képességeloszlás néhány jellemzője

A tanulók képességeloszlása az Önök iskolájában és azokban a részpopulációkban, amelyekbe Önök is tartoznak

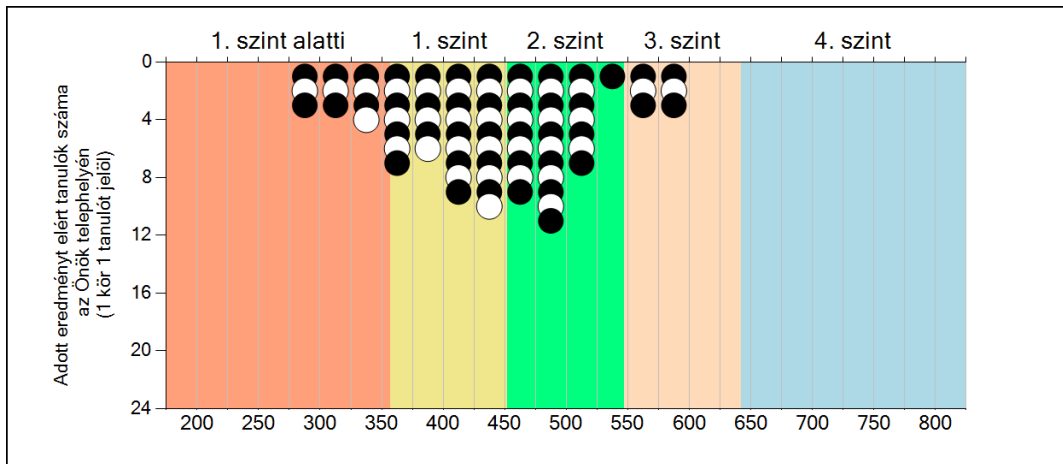
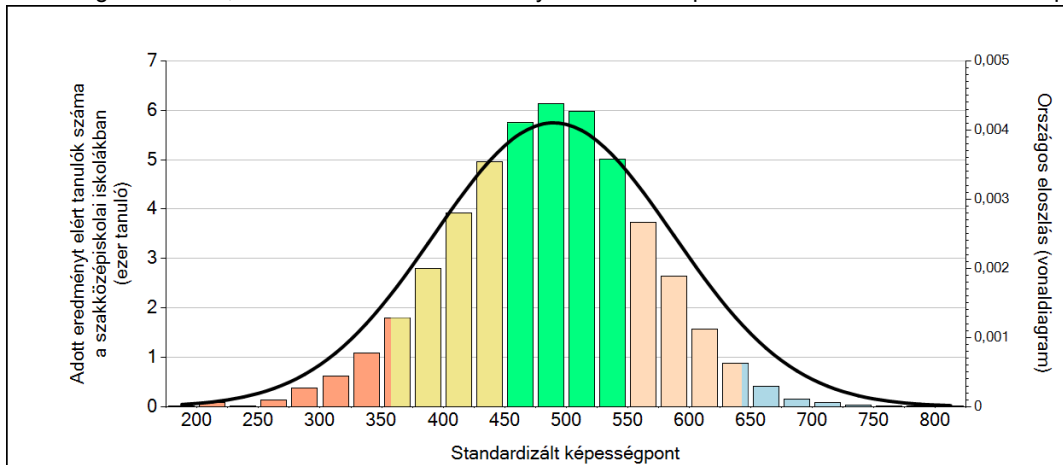


A tanulók képességeloszlása az egyes részpopulációkban

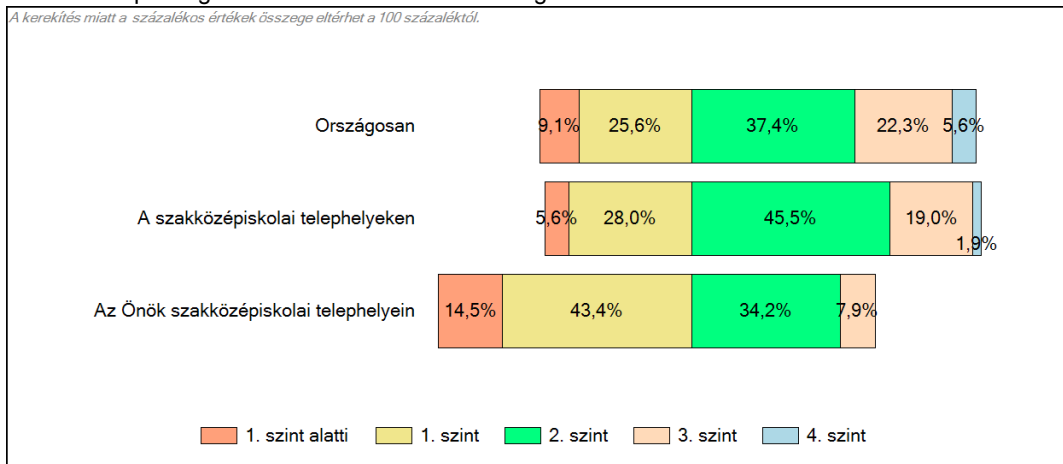
	Min. / 5-ös perc.	25-ös perc.	Átlag	(konf. int.)	75-ös perc.	Max. / 95-ös perc.
Az Önök iskolájában	201	335	391	(383;399)	447	599
Országosan	326	425	490	(489;490)	556	648
Észak-Magyarország régióban	302	406	472	(471;473)	540	628
Egri kistérségben	329	433	498	(495;500)	568	647
A szakközépiskolai telephelyeken	353	432	484	(484;485)	537	610
A szakiskolai telephelyeken	275	346	399	(398;400)	452	521
Az Önök szakközépiskoláiban	277	387	437	(423;450)	488	599
Az Önök szakiskoláiban	201	310	363	(354;372)	408	596

3 Képességeloszlás

Az országos eloszlás, valamint a tanulók eredményei a szakközépiskolákban és az Önök szakközépiskolájában



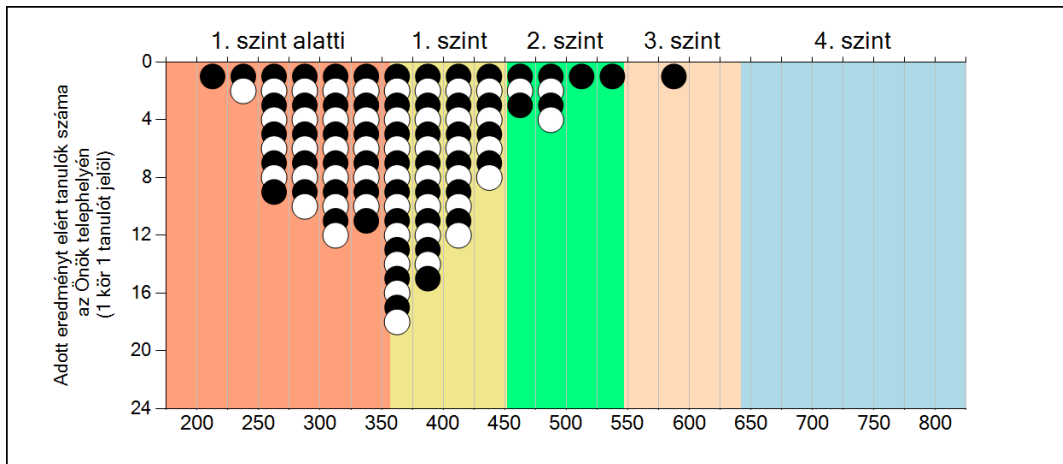
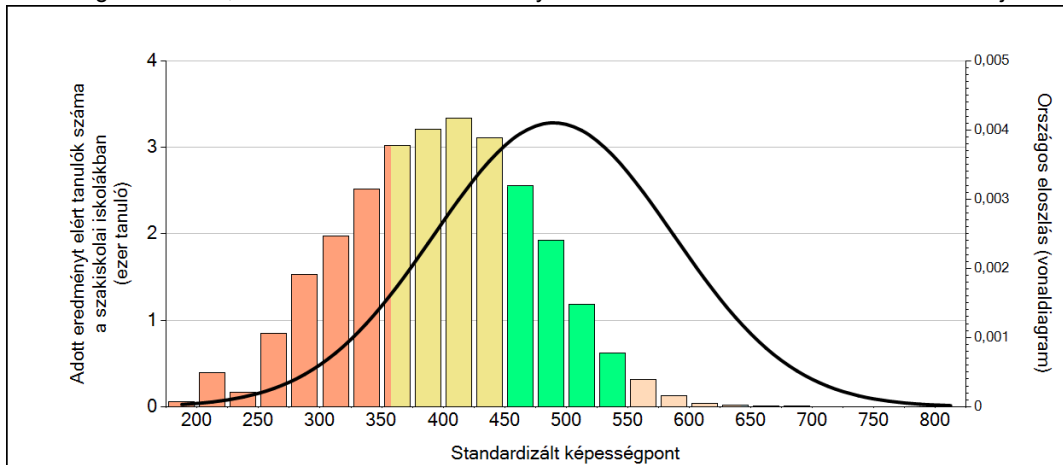
A tanulók képességszintek szerinti százalékos megoszlása



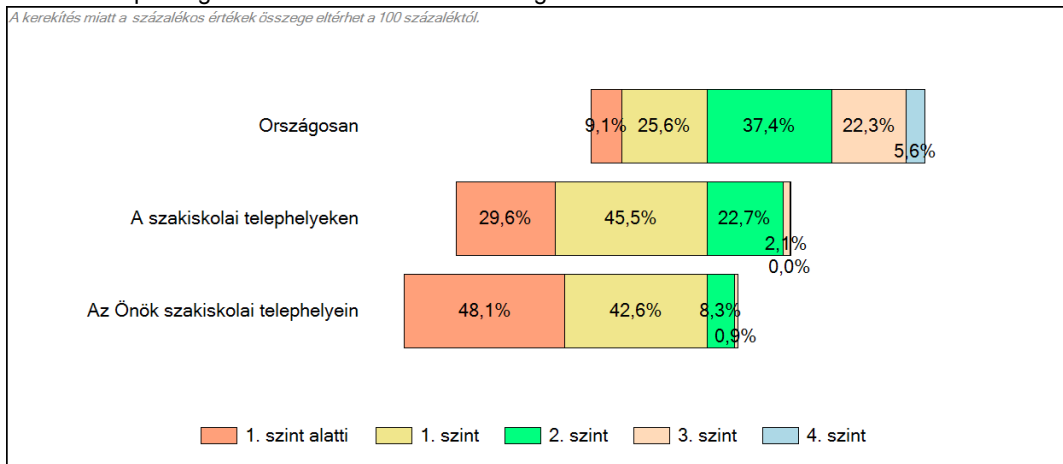
Matematika

3 Képességeloszlás

Az országos eloszlás, valamint a tanulók eredményei a szakiskolákban és az Önök szakiskolájában

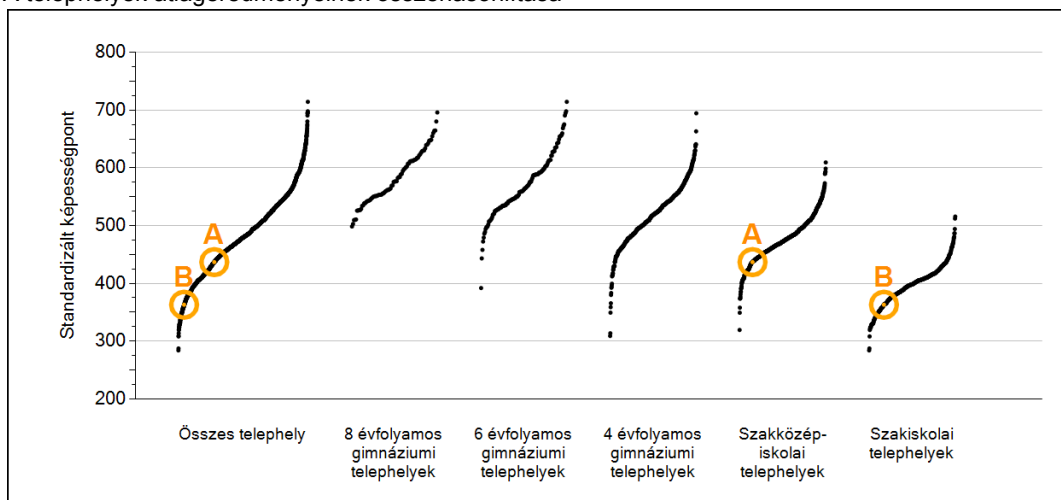


A tanulók képességszintek szerinti százalékos megoszlása



4 Átlageredmények telephelyenként

A telephelyek átlageredményeinek összehasonlítása



A tanulók képességeloszlása az Önök telephelyein

A	Átlag:	437	(423;450)
B	Átlag:	363	(354;372)

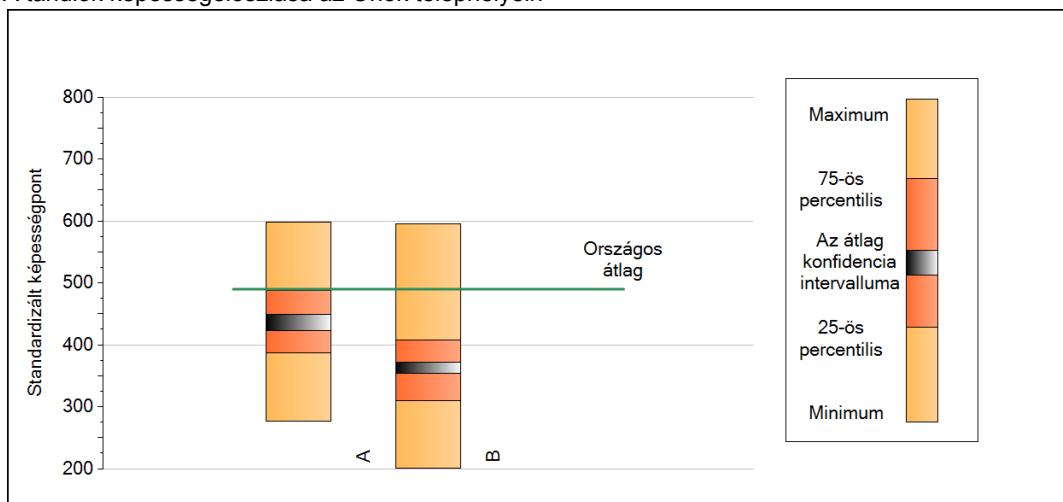
A telephelyek kódtáblázata

A	001 - Egri Kereskedelmi, Mezőgazdasági, Vendéglátóipari Szakközép-, Szakiskola és Kollégium (szakközépiszola) (3300 Eger, Pozsonyi u. 4-6.)
B	001 - Egri Kereskedelmi, Mezőgazdasági, Vendéglátóipari Szakközép-, Szakiskola és Kollégium (szakiskola) (3300 Eger, Pozsonyi u. 4-6.)

5

A képességeloszlás néhány jellemzője telephelyenként

A tanulók képességeloszlása az Önök telephelyein



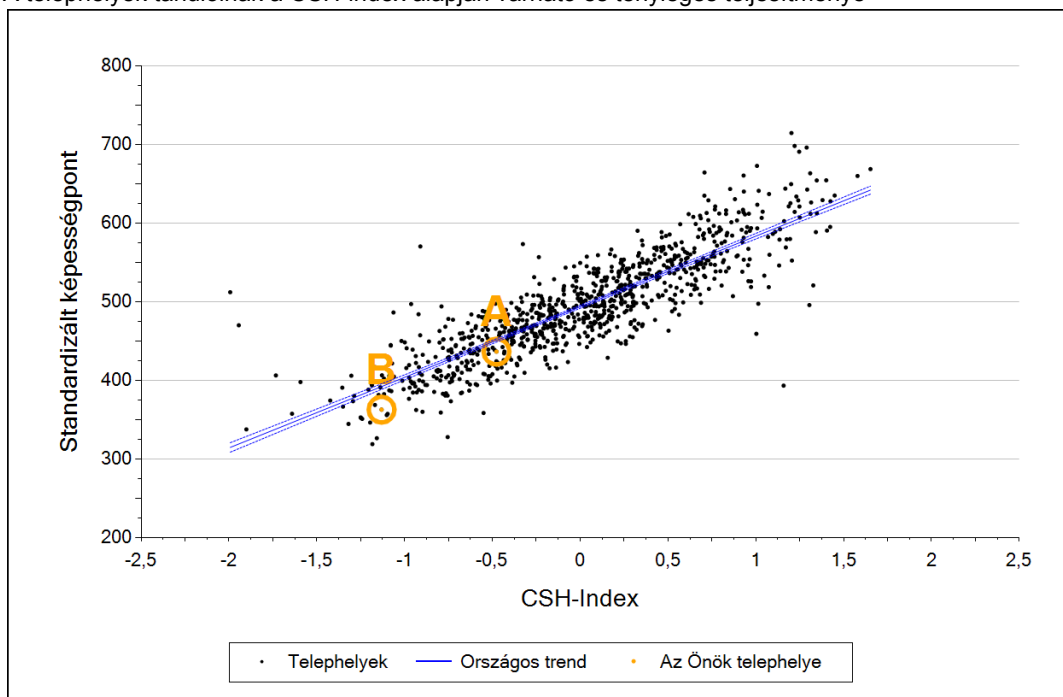
A tanulók képességeloszlása az Önök telephelyein

	Minimum	25 percent.	Átlag	(konf. int.)	75 percent.	Maximum
A	277	387	437	(423; 450)	488	599
B	201	310	363	(354; 372)	408	596

6

Átlageredmény a CSH-index tükrében telephelyenként*

A telephelyek tanulóinak a CSH-index alapján várható és tényleges teljesítménye



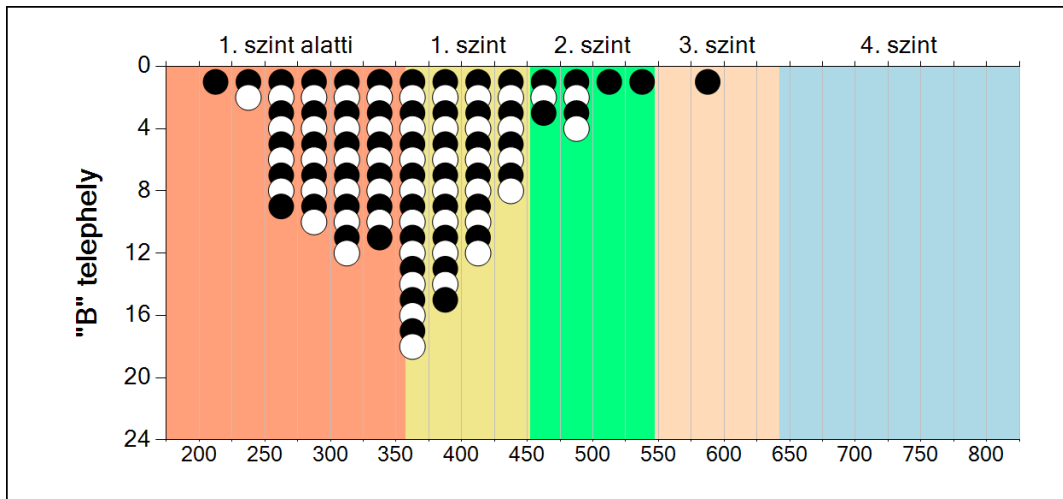
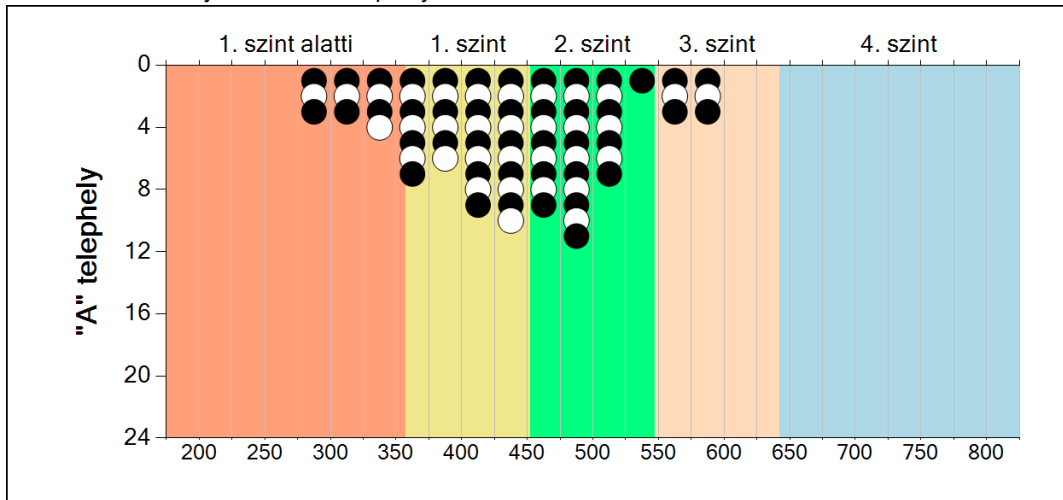
Telephelyeik eredménye a regressziós becslés alapján "elvárható" eredmény tükrében

A	A telephely tényleges eredménye	437	(423;450)
	Várható eredmény az összes telephelyre illesztett regressziós egyenes alapján (a tényleges eredmény ettől nem különbözik szignifikánsan)	451	
B	A telephely tényleges eredménye	363	(354;372)
	Várható eredmény az összes telephelyre illesztett regressziós egyenes alapján (a tényleges eredmény ennél szignifikánsan gyengébb)	392	

*Csak azok a telephelyek szerepelnek az ábrán, amelyeken legalább a diákok kétharmadára kiszámítható a CSH-index, és a CSH-indexszel rendelkező diákok átlaga beleesik az összes diák képességátlagának konfidencia-intervallumába mindkét felmért terület esetében.

7 A képességeloszlás telephelyenként

A tanulók eredményei az Önök telephelyein



Matematika

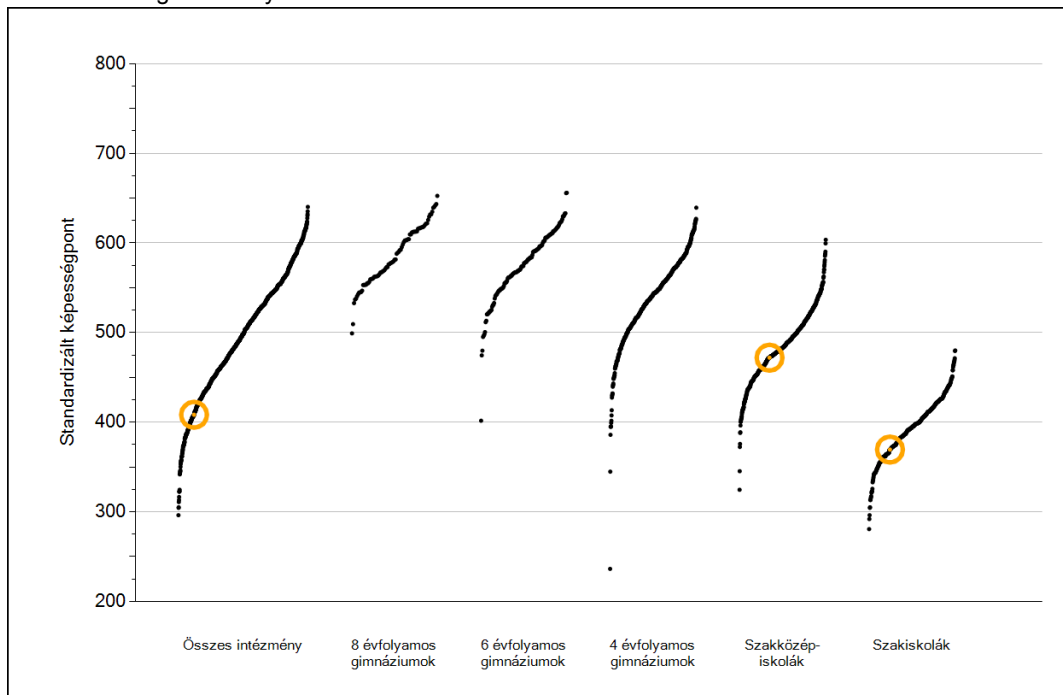


Szövegértés

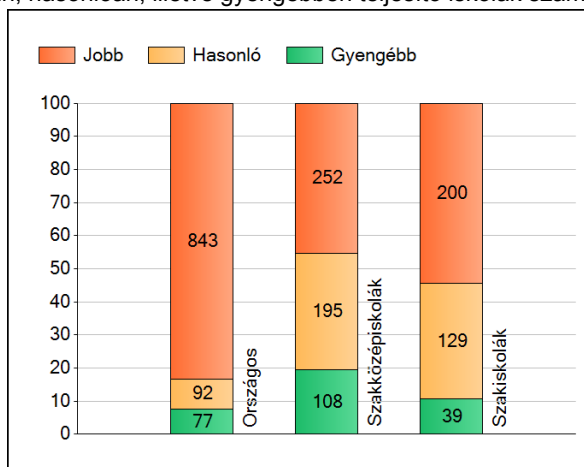
1

Átlageredmények

Az iskolák átlageredményeinek összehasonlítása



A szignifikánsan jobban, hasonlóan, illetve gyengébben teljesítő iskolák száma és aránya (%)



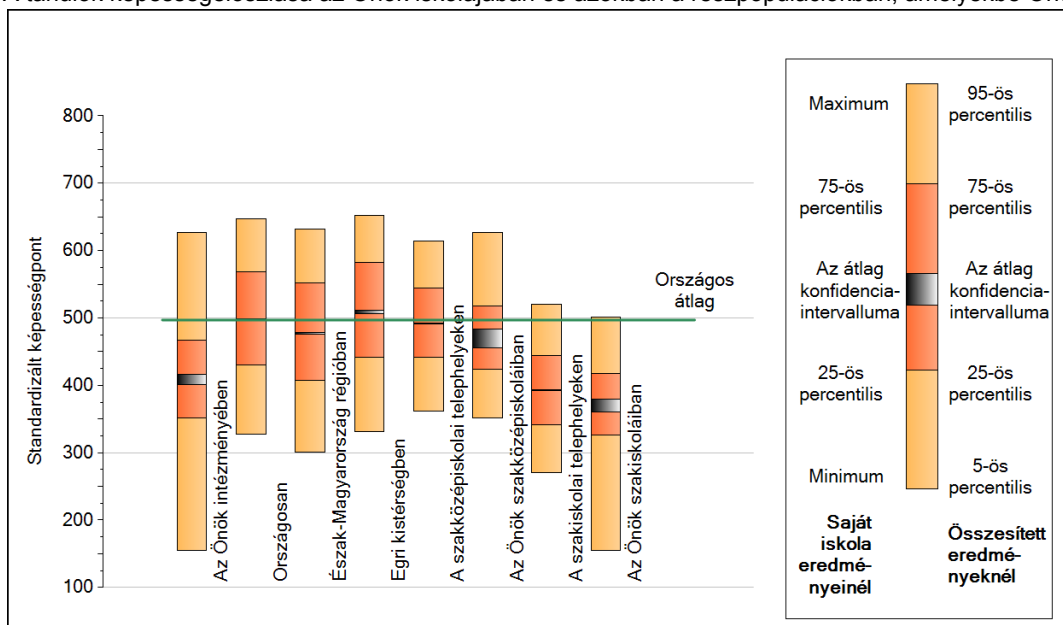
A tanulók átlageredménye és az átlag megbízhatósági tartománya (konfidencia-intervalluma)

Országos átlag	497 (497;497)
Az Önök átlaga	408 (401;416)
Az Önök szakközépiskoláiban	472 (456;484)
Az Önök szakiskoláiban	370 (360;380)
8 évfolyamos gimn. átlaga	589 (587;591)
6 évfolyamos gimn. átlaga	583 (582;585)
4 évfolyamos gimn. átlaga	551 (551;552)
Szakközépiskolák átlaga	491 (491;492)
Szakiskolák átlaga	393 (392;394)

2

A képességeloszlás néhány jellemzője

A tanulók képességeloszlása az Önök iskolájában és azokban a részpopulációkban, amelyekbe Önök is tartoznak



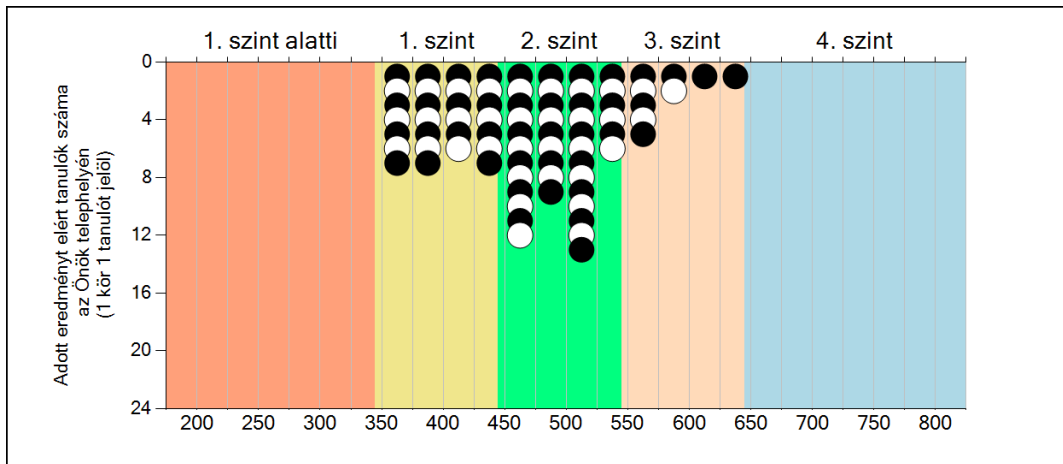
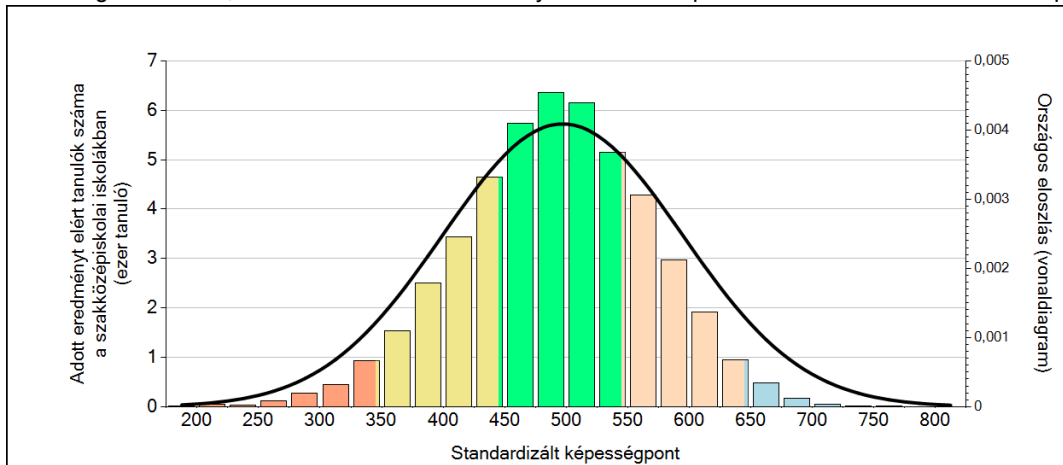
A tanulók képességeloszlása az egyes részpopulációkban

	Min. / 5-ös perc.	25-ös perc.	Átlag	(konf. int.)	75-ös perc.	Max. / 95-ös perc.
Az Önök iskolájában	155	352	408	(401;416)	467	626
Országosan	327	431	497	(497;497)	569	647
Észak-Magyarország régióban	301	407	477	(476;478)	552	632
Egri kistérségben	331	441	509	(506;511)	582	652
A szakközépiskolai telephelyeken	362	441	491	(491;492)	545	614
A szakiskolai telephelyeken	270	341	393	(392;394)	444	520
Az Önök szakközépiskoláiban	352	424	472	(456;484)	517	626
Az Önök szakiskoláiban	155	326	370	(360;380)	417	501

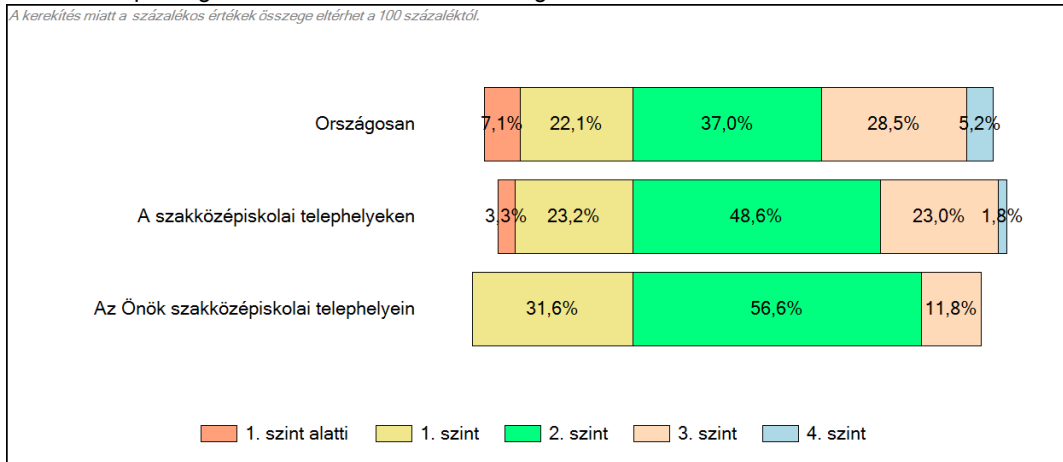
Szövegértés

3 Képességeloszlás

Az országos eloszlás, valamint a tanulók eredményei a szakközépiskolákban és az Önök szakközépiskolájában



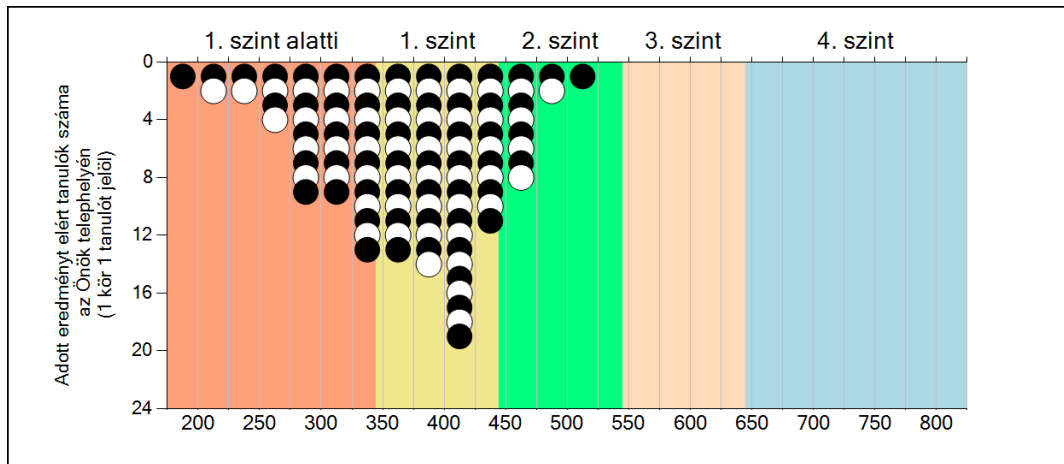
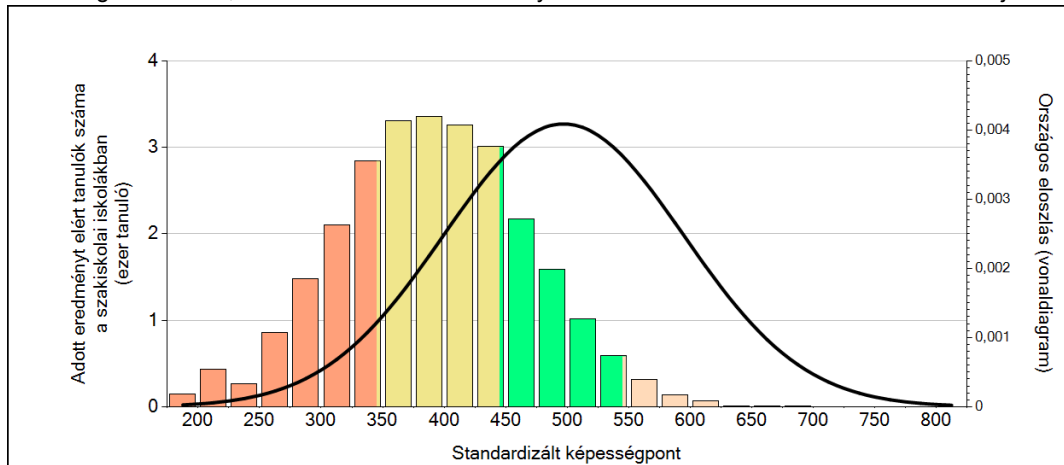
A tanulók képességszintek szerinti százalékos megoszlása



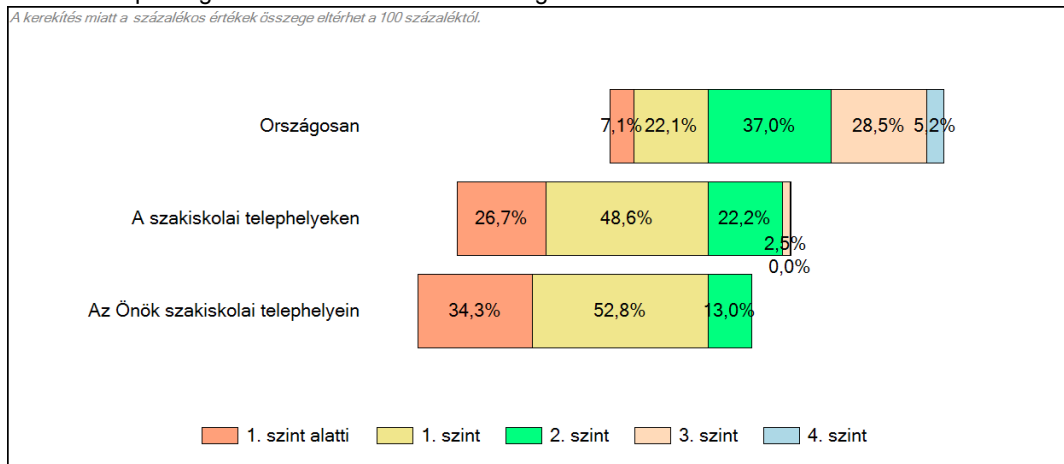
Szövegértés

3 Képességeloszlás

Az országos eloszlás, valamint a tanulók eredményei a szakiskolákban és az Önök szakiskolájában



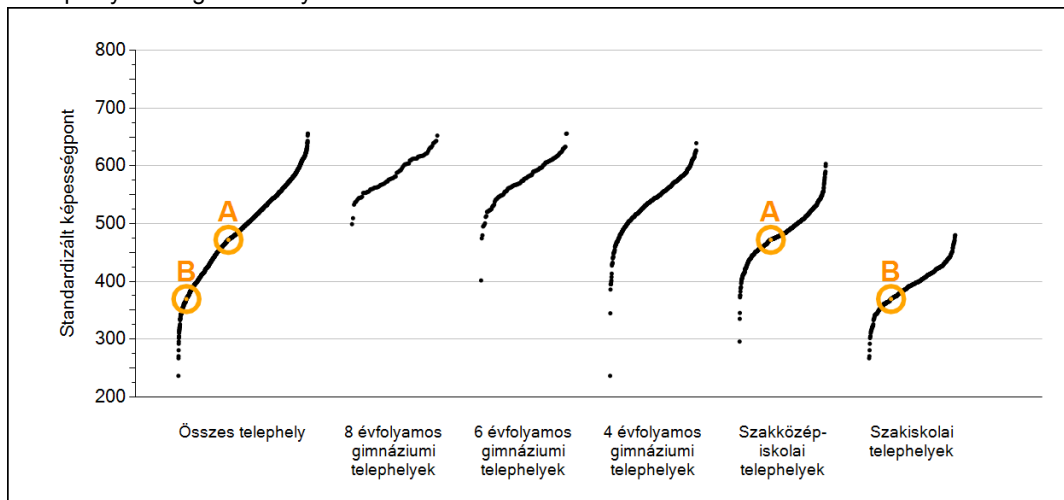
A tanulók képességszintek szerinti százalékos megoszlása



Szövegértés

4 Átlageredmények telephelyenként

A telephelyek átlageredményeinek összehasonlítása



A tanulók képességeloszlása az Önök telephelyein

A	Átlag:	472	(456;484)
B	Átlag:	370	(360;380)

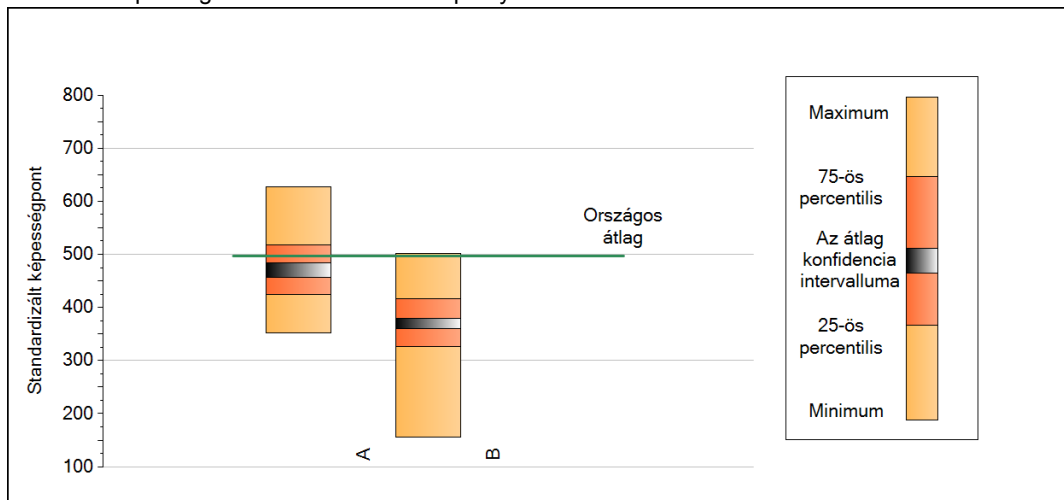
A telephelyek kódtáblázata

A	001 - Egri Kereskedelmi, Mezőgazdasági, Vendéglátóipari Szakközép-, Szakiskola és Kollégium (szakközépiszola) (3300 Eger, Pozsonyi u. 4-6.)
B	001 - Egri Kereskedelmi, Mezőgazdasági, Vendéglátóipari Szakközép-, Szakiskola és Kollégium (szakiskola) (3300 Eger, Pozsonyi u. 4-6.)

5

A képességeloszlás néhány jellemzője telephelyenként

A tanulók képességeloszlása az Önök telephelyein



A tanulók képességeloszlása az Önök telephelyein

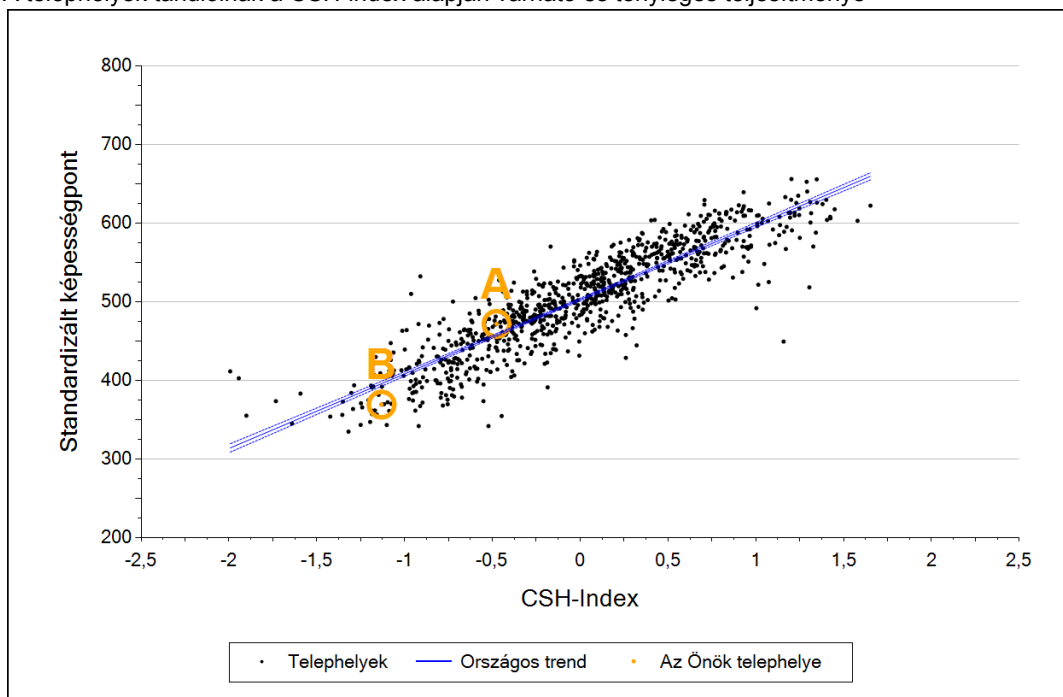
	Minimum	25 percent.	Átlag	(konf. int.)	75 percent.	Maximum
A	352	424	472	(456; 484)	517	626
B	155	326	370	(360; 380)	417	501

Szövegértés

6

Átlageredmény a CSH-index tükrében telephelyenként*

A telephelyek tanulóinak a CSH-index alapján várható és tényleges teljesítménye



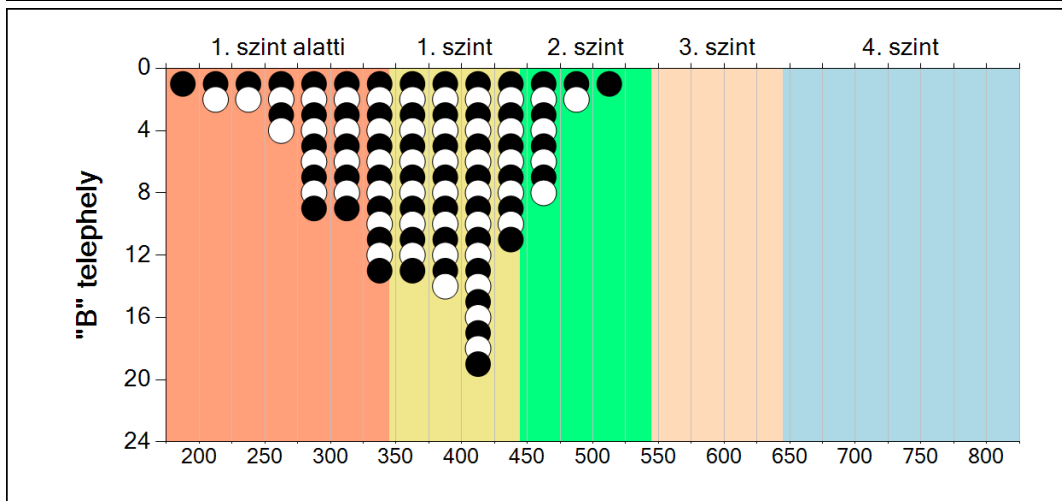
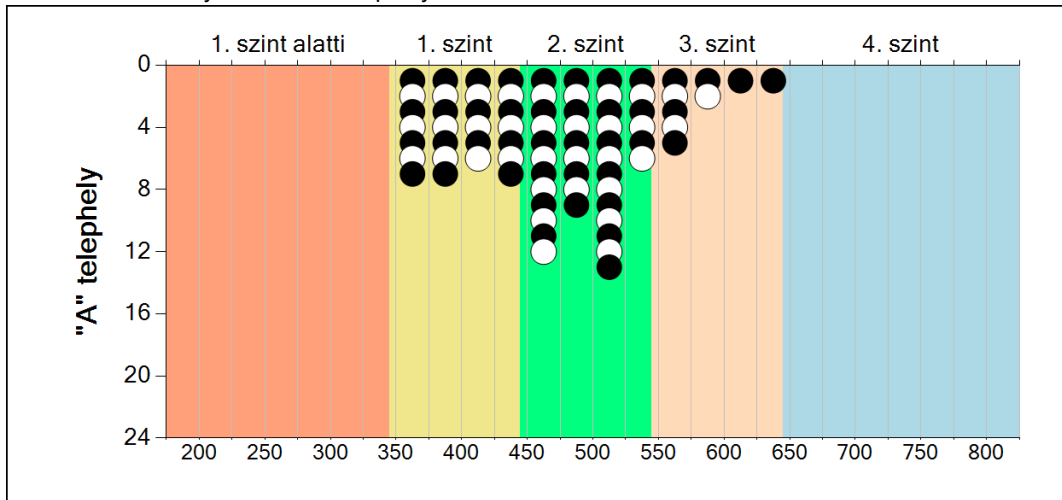
Telephelyeik eredménye a regressziós becslés alapján "elvárható" eredmény tükrében

A	A telephely tényleges eredménye	472	(456;484)
	Várható eredmény az összes telephelyre illesztett regressziós egyenes alapján	458	
	(a tényleges eredmény ettől nem különbözik szignifikánsan)		
B	A telephely tényleges eredménye	370	(360;380)
	Várható eredmény az összes telephelyre illesztett regressziós egyenes alapján	396	
	(a tényleges eredmény ennél szignifikánsan gyengébb)		

*Csak azok a telephelyek szerepelnek az ábrán, amelyeken legalább a diákok kétharmadára kiszámítható a CSH-index, és a CSH-indexszel rendelkező diákok átlaga beleesik az összes diák képességátlagának konfidencia-intervallumába mindkét felmért terület esetében.

7 A képességeloszlás telephelyenként

A tanulók eredményei az Önök telephelyein



Szövegértés